

WOLFF WK 71 SL

- das leistet er für Sie.



Traglasten (kg) Loaddata (kg) DIN 15 018 / H1 - B3

Ausladung jib radius	46 m Ausleger 46 m jib	42 m Ausleger 42 m jib	36 m Ausleger 36 m jib	30 m Ausleger 30 m jib	24 m Ausleger 24 m jib
46 m	1000	-	-	-	-
42 m	1100	1400	-	-	-
36 m	1400	1700	2000	-	-
30 m	1800	2200	2400	2500	-
26 m	2200	2600	2900	3000	-
25 m	2300	2700	3000	3100	-
24 m	2400	2800	3100	3200	3300
23 m	2500	3000	3300	3400	3500
20 m	3000	3500	3900	4000	4100
6000 kg bis / up to	10,60 m	12,30 m	13,60 m	13,85 m	14,00 m

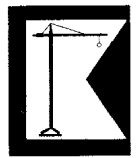
Arbeitsgeschwindigkeiten und Motorleistungen Working speeds and installed power

Motor (kW)	2,4/1,2	4,0	2x2,2	7,5		22,0	22,0	
Geschwindigkeit speed	40 / 20 m/min	0,85 m ⁻¹ r.p.m.	20 m/min	0,8 m/min		Hw 3222	Hw 3223	
						0 ... 1,5t	0 ... 0,8t	105 m/min
						0 ... 3,0t	0 ... 1,5t	65 m/min
						0 ... 3,0t	35 m/min	

Bei Betrieb mit vierfachem Seilstrang (Lastbereich bis 6,0t) halbieren sich die Hubgeschwindigkeiten.
With 4-rope falls (loadrange up to 6,0t) the speeds are half of those below.

Gegengewichte (t) Counterweights (t)

		Ausleger / jib (m)				
		46	42	36	30	24
		8,7	7,6	6,5	5,4	4,3
		Gesamtgewicht / total weight (t)				

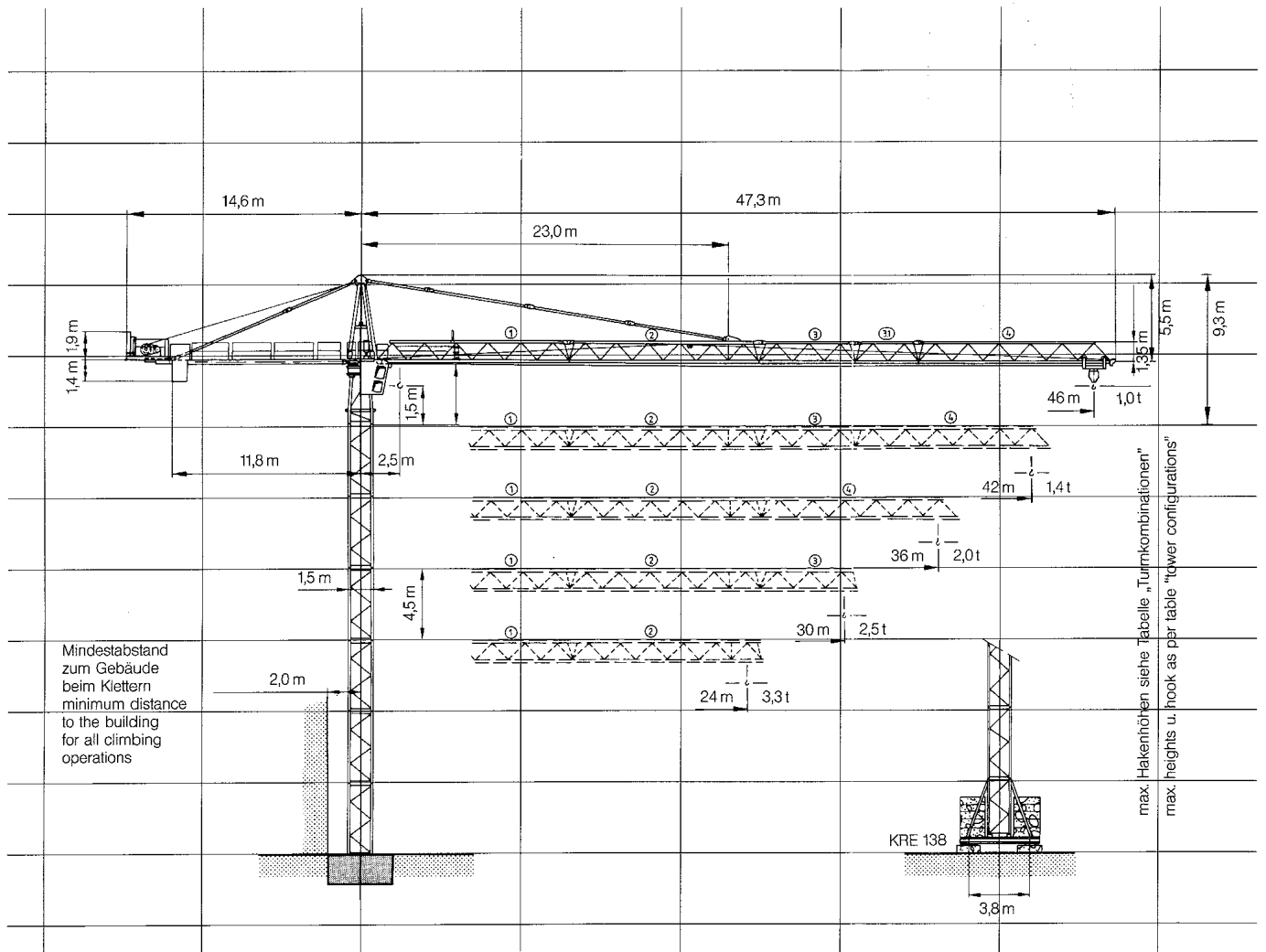


— Kolli Liste / Colli list WOLFF WK 71 SL

Pos. pos.	Stck. pce.	Beschreibung description		L (m)	B/W (m)	H (m)	Gewicht weight (kg)	
1	1	Turnspitze, Drehrahmen tower top, slewing frame		6,35	2,01	1,85	3950	
2	1	Adapter adapter	TSL 15		3,00	1,54	1,92	920
			TFS 15		3,00	1,54	1,92	1000
			UV 15		3,00	1,54	1,92	1572
			TFS 20		3,00	2,02	2,42	1700
			UV 20		3,00	2,02	2,42	1675
3	1	Führerhaus drivers cabin		2,20	1,30	2,20	610	
4	1	Führerhaus-Aufhängung platform of drivers cabin		1,18	1,50	0,34	145	
5	1	Gegenausleger counter jib		13,30	2,15	0,43	1390	
6	1	Hubwindenplattform platform with hoist unit		2,70	2,42	1,75	2680	
7	1	Auslegerteil jib part ①		12,21	1,15	1,55	1565	
8	1	Auslegerteil jib part ②		12,27	1,10	1,54	1720	
9	1	Auslegerteil jib part ③		6,25	1,10	1,38	625	
10	1	Auslegerteil jib part ③.1		4,25	1,10	1,38	400	
11	1	Auslegerteil jib part ④		12,20	1,10	1,38	975	
12	1	Seilwirbeltraverse swivel		0,56	1,12	0,41	65	
13	1	Laufkatze, komplett trolley, complete		1,55	1,30	0,72	165	
14	1	Unterflasche U6/3 hook block		0,72	0,21	1,45	220	
15	1	Abspanntelle bracers		7,66	0,18	0,32	610	
16	1	Normgeländer handrails		3,00	1,10	0,75	230	
17	1	Kiste mit Kleinteilen crate with small parts		1,60	0,90	0,80	350	

WOLFF WK 71 SL

- das zeichnet ihn aus.



DIN 15 018 / H1 - B3
BGL 2125 - 0071

Nutzlastmoment
loadmoment max. **840 kNm**

Traglast
lifting capacity max. **6.0t**

Ausladung
jib radius max. **46,0 m**