

# WOLFF WK 192 SL

## - das leistet er für Sie.



### Traglasten (kg) Loaddata (kg) DIN 15 018 / H1 - B3

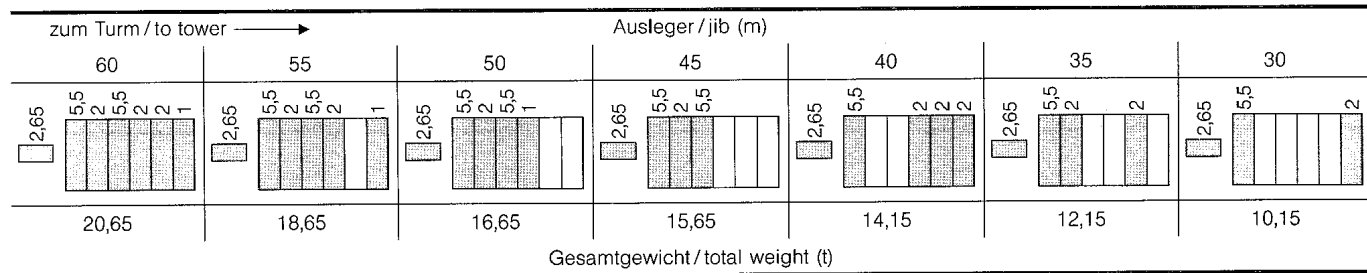
Ausladung jib radius	60 m Ausl. 60 m jib	55 m Ausl. 55 m jib	50 m Ausl. 50 m jib	45 m Ausl. 45 m jib	40 m Ausl. 40 m jib	35 m Ausl. 35 m jib	30 m Ausl. 30 m jib
60 m	1600	-	-	-	-	-	-
55 m	1850	2600	-	-	-	-	-
50 m	2150	2970	3500	-	-	-	-
45 m	2510	3430	4000	4300	-	-	-
40 m	2970	4000	4660	4980	5000	-	-
35 m	3560	4740	5490	5860	5880	5900	-
30 m	4350	5720	6600	7025	7050	7075	7100
25 m	5450	7100	8150	8660	8690	8720	8750
20 m	7100	9160	10475	11110	11150	11190	11225
12000 kg bis / up to	12,55 m	15,68 m	17,68 m	18,65 m	18,70 m	18,76 m	18,85 m

### Arbeitsgeschwindigkeiten und Motorleistungen Working speeds and installed power

Motor (kW)	6,0	2x5,7	2x5,5	11,0	37,0	45,0
Geschwindigkeit speed	80/40/20 m/min	0,75 m <sup>-1</sup> r.p.m.	25,0 m/min	0,9 m/min	<b>Hw 6372</b> 0...3t 0...6t	<b>Hw 6453</b> 0...1,5t 0...3t 0...6t
Max. Hakenweg max. hook path	200 m (100 m) am 2-fachen (4-fachen) Seilstrang 200 m (100 m) with 2-(4)-rope falls					

Bei Betrieb mit 4-fachem Seilstrang (Lastbereich bis 12,0t) halbieren sich die Hubgeschwindigkeiten.  
With 4-rope falls (loadrange up to 12,0t) the speeds are half of those below.

### Gegengewichte (t) Counterweights (t)



# WOLFF WK 192 SL

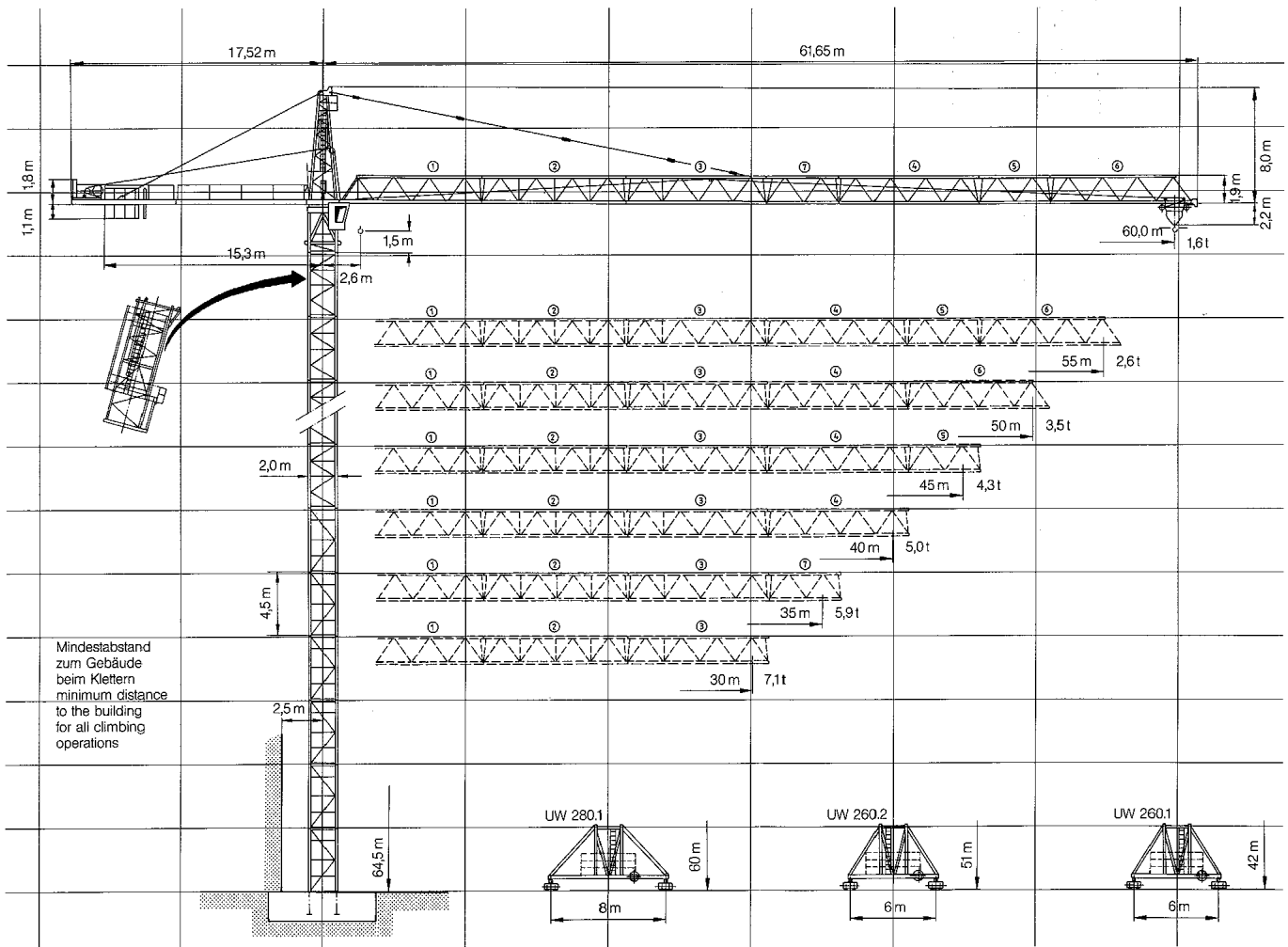


## — Kolli Liste / Colli list WK 192 SL

Pos. pos.	Stck. pce.	Beschreibung description		L (m)	B (m)	H (m)	Gewicht weight (kg)	Volumen volume (m <sup>3</sup> )
1	1	Turmspitze komplett tower top complete		11,66	2,40	2,50	8610	69,96
2	1	Turmspitze tower top (A-frame)		7,79	2,00	2,20	2750	34,28
3	1	Turmspitzenunterteil L* lower tower top part L		3,86 5,03	2,40 2,40	2,50 2,50	5245 5860	23,16 30,18
4	1	Gegenauslegerstück 1 counter jib part 1		9,25	1,84	0,58	1900	9,87
5	1	Gegenauslegerstück 2 counter jib part 2		7,27	2,44	0,71	1765	12,59
6	1	Hubwindenplattform platform with hoist unit		2,22	3,35	1,46	2800	10,86
7	1	Auslegerteil jib part ①		10,18	1,69	2,22	2095	38,19
8	1	Auslegerteil jib part ②		10,22	1,63	2,08	1575	34,65
9	1	Auslegerteil jib part ④		10,26	1,63	1,93	1425	32,28
10	1	Auslegerteil jib part ③		10,27	1,63	2,00	1680	33,48
11	1	Auslegerteil jib part ⑤		5,22	1,63	1,93	670	16,42
12	1	Auslegerteil jib part ⑦		5,32	1,63	1,94	845	16,82
13	1	Auslegerteil jib part ⑥		10,20	1,63	1,93	1055	32,09
14	1	Führerkabine drivers cabin		1,65	1,02	2,16	455	3,64
15	1	Laufkatze trolley		2,21	1,84	0,90	340	3,66
16	1	Podeste, Geländer platforms, handrails		2,60	1,04	1,12	275	3,03
17	1	Kiste m. Kleinteil. u. Unterfl. crate w. small parts a. hook block		1,90	1,25	1,25	955	2,97
18	1	Kletterwerk climbing device		8,85	2,85	2,85	6686	71,88
19		Turmelement UV 20 tower element		4,82	2,00	2,24	1960	21,59
20		Turmelement TVA 20 tower element TV 20		4,82	2,00	2,24	2981	21,59
21				4,84	2,03	2,24	2826	22,00

# WOLFF WK 192 SL

## - das zeichnet ihn aus.



**DIN 15 018 / H1 - B3**  
**BGL 2125 - 0180**

Nutzlastmoment  
 loadmoment max. **2260 kNm**

Traglast  
 lifting capacity max. **12,0t**

Ausladung  
 jib radius max. **60,0m**